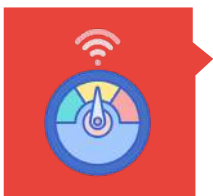


Smart Energy Management per il Monitoraggio dei Consumi Energetici

OVERVIEW

Smart Energy Management è un servizio basato sul controllo e sul monitoraggio dei consumi energetici. La priorità non è quella di mostrare i consumi come già fanno i vari contatori installati dalle aziende che forniscono le utenze agli edifici, ma è invece il controllo e la segnalazione di eventuali anomalie durante l'utilizzo delle stesse risorse.

APPLICAZIONI PRATICHE E SERVIZI OFFERTI

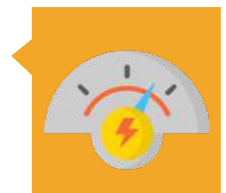


CONTROLLO CONSUMI

Monitoraggio idrico, controllo della temperatura e consumo di gas! Smart Energy Management non solo è in grado di avvisare della presenza di consumi anomali ma fornisce anche un'analisi previsionale basata sullo storico dei dati raccolti.

MONITORAGGIO ENERGIA ELETTRICA

Il sistema, tramite l'applicazione di appositi sensori è in grado di fornire le stesse analisi anche per la rete elettrica di un edificio. La gestione avvisi è effettuata sulla base di regole personalizzate per il controllo dei consumi come ad esempio la fascia oraria di utilizzo.



OBIETTIVO RISPARMIO!

Il monitoraggio delle utenze permette al sistema di verificare la presenza di un consumo eccessivo tramite l'utilizzo di algoritmi l'impostazione di soglie personalizzate, che se superate generano l'invio di messaggi di avviso direttamente a chi ne ha la gestione.

GESTIONE GRAFICA DEI CONSUMI

Il software è inoltre in grado di rappresentare graficamente i dati raccolti e di mostrarli sull'interno di grafici e statistiche, per una rapida e immediata analisi dello storico.



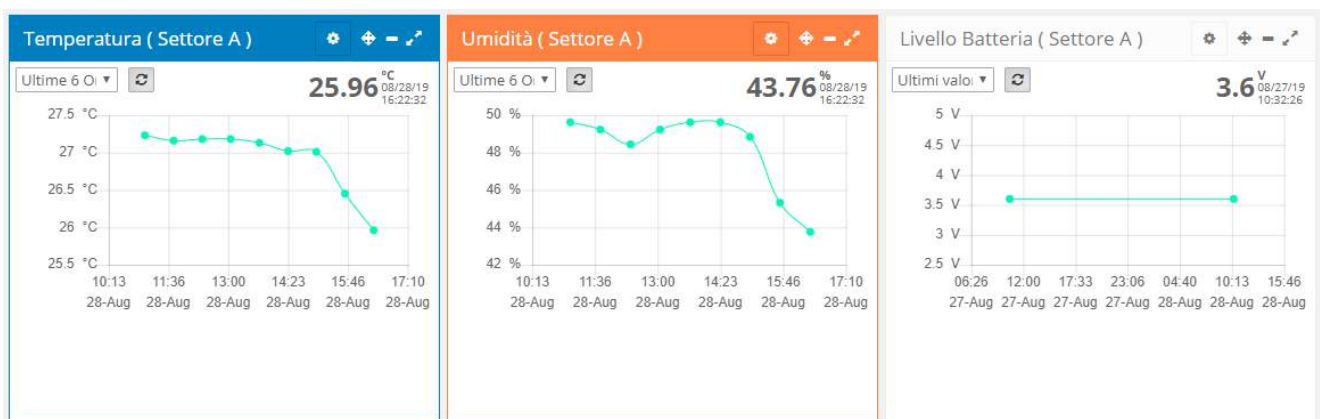
HARDWARE E SOFTWARE - 100% Made in Italy

Smart Energy Management impiega una vasta gamma di sensori, a seconda dell'utenza da monitorare. I principali dispositivi utilizzati sono:

- . Sensori di Temperatura
- . Sensori di Umidità
- . Valvole di controllo liquidi
- . Valvole di controllo gas
- . Lettori di consumo elettrico



Software principale: raccoglie i dati dei sensori e li elabora in grafici e statistiche. Permette una gestione **COMPLETA** di tutti i dispositivi installati sulla rete. Controlla il loro status, la presenza di errori, la posizione geografica e ne permette il controllo remoto.



App mobile: in sostituzione della visualizzazione tramite PC, permette di avere sempre sotto controllo i dati registrati dai sensori direttamente sul proprio Smartphone. A seconda dei dispositivi installati, espone i dati e li elabora in statistiche dettagliate allo scopo di fornire un'immediata panoramica della rete.

RICONOSCIMENTI

SensorItaly® è una rete d'impresa che nasce dalla collaborazione fra 2 aziende 100% italiane Ascoel e ResIOT™ by UBLSOFTWARE, che da anni operano nel settore delle nuove tecnologie e nel campo dell'IoT a livello internazionale.



Horizon 2020